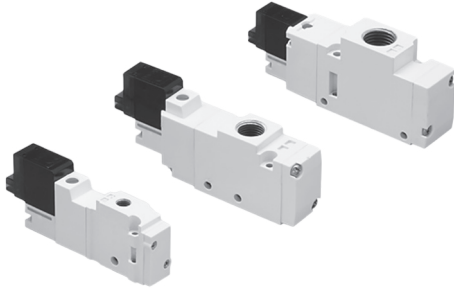


CKV0190,0290,0390 Series

3포트 파일럿형 전자 밸브



- 폭 10, 15, 18mm 3포트 파일럿형 전자 밸브
- 직접 배관형 타입

형식번호

전자밸브 형식번호

CKV
0
1
9
0
-
4
E
-
M5

①
②
③
④
⑤

① 폭 사양

기호	사양
1	10mm(CKV0190)
2	15mm(CKV0290)
3	18mm(CKV0390)

② 전환 방식

기호	사양
9	N.C(상시폐)

③ 정격 전압

기호	사양
1	AC 100V
2	AC 220V
4	DC 24V

④ 배선 방식·램프 및 서지킬러

기호	사양	
E	E형 플러그 커넥터	램프, 서지 킬러 부착
P	P형 플러그 커넥터 ^{*)}	

*) P형 커넥터 타입은 DC24V만 가능합니다.

⑤ 포트 사이즈

기호	사양
M5	M5 나사(CKV0190용)
01	Rc(PT)1/8(CKV0290용)
02	Rc(PT)1/4(CKV0390용)

※ 적용 사용표 참고

매니폴드 형식번호

MCKV
0
1
9
0
-
02

①
②
②

① 폭 사양

기호	사양
1	CKV0190 시리즈
2	CKV0290 시리즈
3	CKV0390 시리즈

② 연조수

기호	사양
02	2연조
⋮	⋮
10	10연조

※ 매니폴드만 제공되는 형식번호입니다.
밸브 조립 사양은 문의 바랍니다.

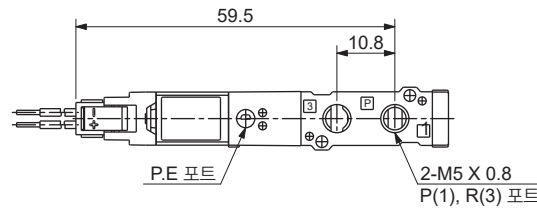
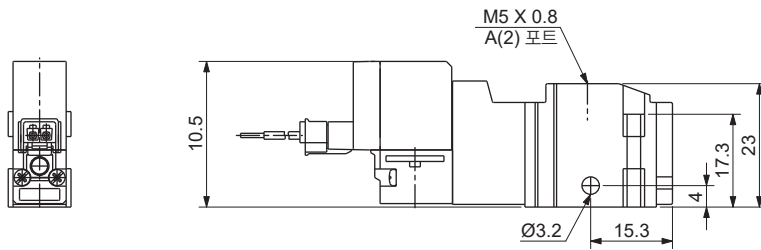
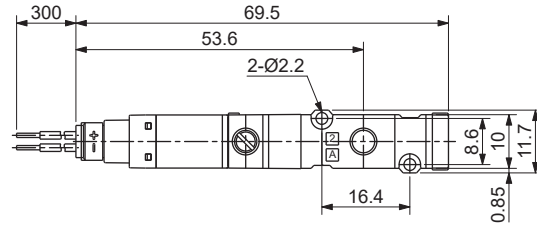
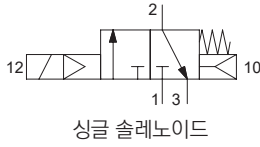
공통 사양

항목	단위	CKV0190	CKV0290	CKV0390
사용 유체	-	무급유 압축 공기, 불활성 가스		
사용 압력 범위	MPa	0.15 ~ 0.7		
유효 단면적	mm ²	6.0(CV: 0.33)	10.5(CV: 0.58)	16.0(CV: 0.9)
주위 및 사용 유체 온도	℃	-5 ~ 50(단, 동결이 없을 것 ^{*)})		
응답시간	ms	120이하	150이하	120이하
최대 작동 빈도	Hz	5		
급유	-	불필요		
수동조작	-	Push Turn Lock 방식		
내충격 / 내진동	%	150/30		
정격 전압	V	AC: 100, 220(50/60Hz) DC: 24		
허용 전압 변동	-	정격 전압의 ±10%		
코일 절연의 종류	-	B종 상당(130℃)		
피상 전력	AC	110V	1.1(보관 유지)	
		220V		
소비 전력	DC	W	1.0	

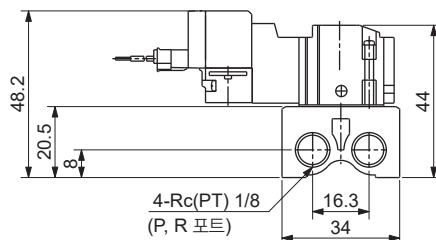
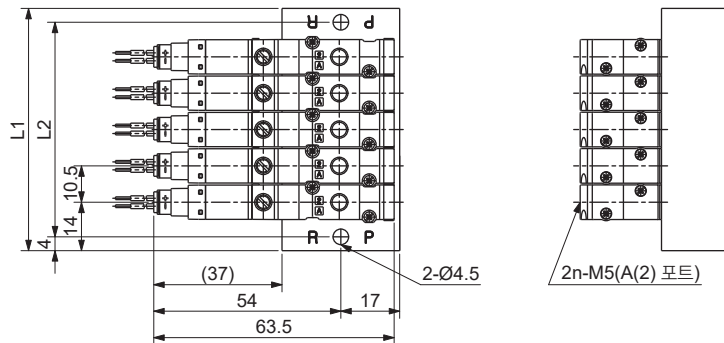
*) 5℃이하에서 사용하는 경우는 드레인이 동결될 우려가 있습니다. 에어 드라이어를 통과한 공기를 사용하여 주십시오.

외형 치수도

● CKV0190-□E-M5



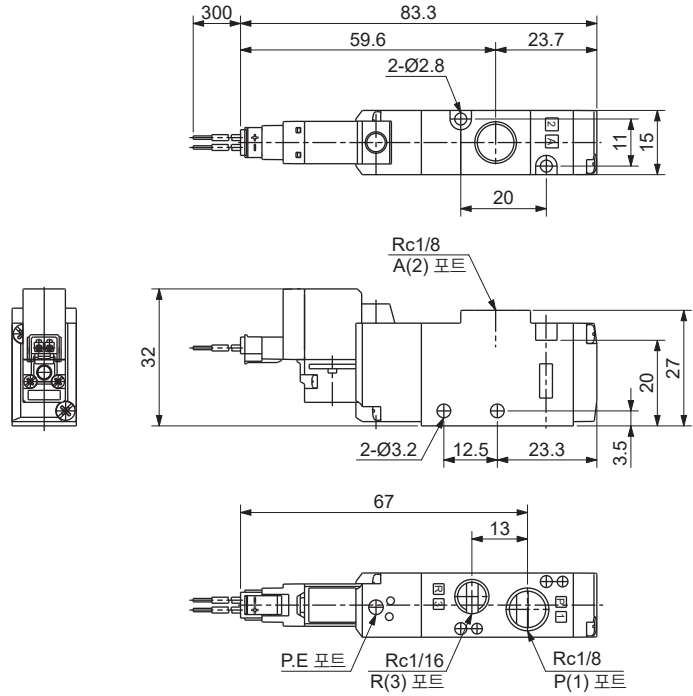
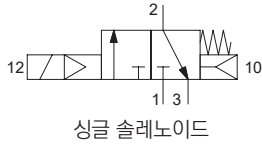
● MCKV0190-□(매니폴드)



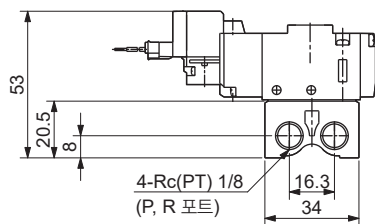
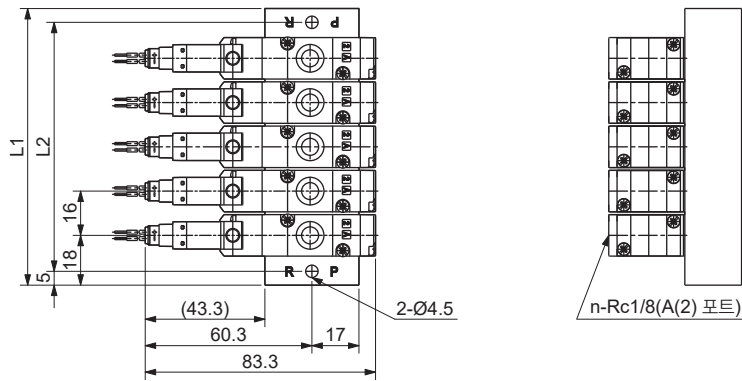
n(연수)	2	3	4	5	6
L1	38.5	49	59.5	70	80.5
L2	30.5	41	51.5	62	72.5

n(연수)	7	8	9	10
L1	91	101.5	112	122.5
L2	83	93.5	104	114.5

● CKV0290-□E-01



● MCKV0290-□(매니폴드)

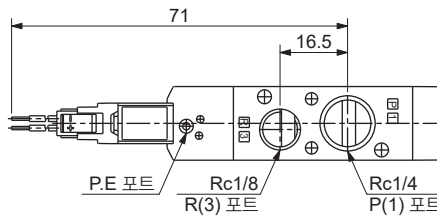
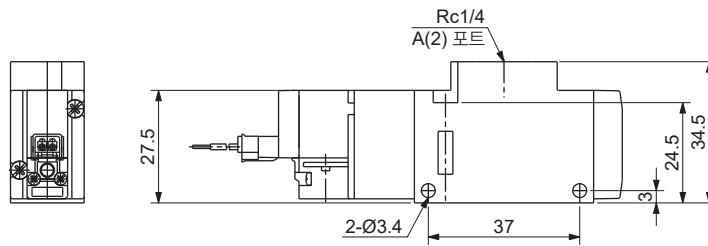
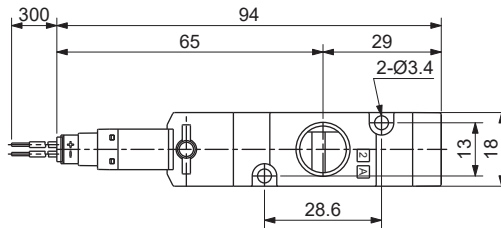
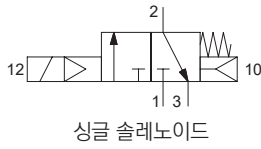


n(연수)	2	3	4	5	6
L1	50	68	84	100	116
L2	42	58	74	90	106

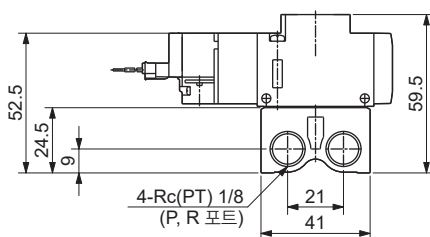
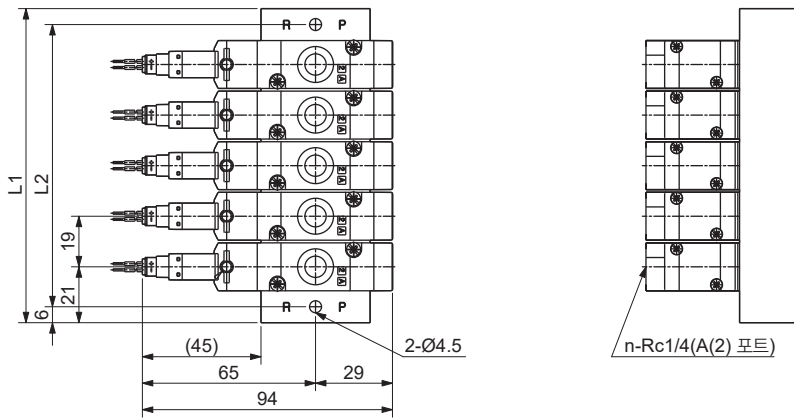
n(연수)	7	8	9	10
L1	132	148	148	164
L2	122	138	138	154

■ 외형 치수도

● CKV0390-□E-01



● MCKV0390-□(매니폴드)



n(연수)	2	3	4	5	6
L1	61	80	99	118	137
L2	49	68	87	105	125
n(연수)	7	8	9	10	
L1	156	175	194	213	
L2	144	163	182	201	