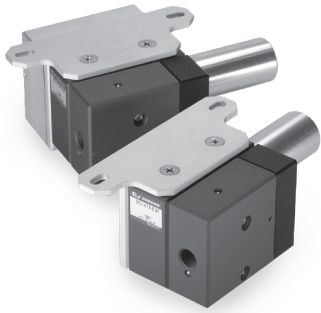


# 에너지 절감식 컨범(기본형 / Red Convum)



- 워크 흡착 반송시의 공기 소비량을 삭감  
메커니즘
  1. EC1은 전기 제어를 사용하지 않는 에너지 절약 시스템을 갖추고 있음
  2. 압축 공기가 공급 되면 진공이 발생
  3. 설정된 진공 압력에 도달 하면 진공 발생이 자동으로 중단
  4. 진공누설이 없는 워크물의 경우 내부의 체크밸브에 의해 진공이 유지
  5. 진공이 낮아지면 압력 감소를 방지하기 위해 진공이 다시 자동으로 발생
  6. 압축공기 공급이 멈출때까지 위 동작을 계속 진행
- 파피 탱크 포함  
에어 공급이 중단되면 탱크의 에어가 자동으로 공급하여 진공파피 실시
- EC1에 흡착 패드 직접 설치 가능  
추천패드 PK2, PK2B

## ■ 형식번호



### ① 노즐 타입

| 기호  | 노즐경(mm) | 노즐 타입 |
|-----|---------|-------|
| 07X | 0.5     | 다단노즐  |
| 10X | 1.0     |       |
| 13S | 1.5     | 싱글노즐  |

### ② 파피 탱크

| 기호 | 타입 |
|----|----|
| T  | 포함 |
| Z  | 없음 |

### ③ 진공 포트 나사 사양(패드 접속 포트)

| 기호 | 나사 타입                |
|----|----------------------|
| 14 | Rc1/4                |
| 1F | M10 암나사(M10 X P1.5)  |
| 1M | M10 수나사(M10 X P1.25) |
| 2F | M12 암나사(M12 X P1.75) |

## ■ 컨범 사양

| 항목              | 단위         | 07X                      | 10X | 13S   |
|-----------------|------------|--------------------------|-----|-------|
| 노즐 타입           |            | 다단 노즐                    |     | 싱글 노즐 |
| 노즐경             | mm         | 0.7                      | 1.0 | 1.3   |
| 사용 유체           | -          | 무급유 압축 공기                |     |       |
| 주위 온도           | ℃          | 0 ~ 50(단, 동결이 없을 것)      |     |       |
| 사용 압력 범위        | MPa        | 0.45 ~ 0.6               |     |       |
| 정격압력            | MPa        | 0.5(진공 발생시)              |     |       |
| 도달 진공 압력        | kPa        | -88                      |     |       |
| 흡입유량            | L/min(ANR) | 37                       | 39  | 38    |
| 공기 소비 유량        | L/min(ANR) | 30                       | 52  | 82    |
| 응차              | kPa        | 약 10~30(조정 위치에 따라 변화함)   |     |       |
| 탱크 용량           | cc         | 14.5                     |     |       |
| 에너지 절약 ON-OFF 값 |            | 약 68~85(ON-OFF 위치 조정 가능) |     |       |
| 질량              | 파피 탱크 부착   | 520                      |     |       |
|                 | 파피 탱크 없음   | 410                      |     |       |

## ■ 외형 치수도

### ● 파피 탱크 포함

