



- **BPAG/PAG: 박형 패드**  
립 부분이 얇기 때문에 종이, 비닐 등 표면이 매끄럽고 변형하기 쉬운 워크에 최적
- **BPPG/PBG: 2단 자바라(립 두꺼운 타입)**  
립 부분이 두꺼운 2단 자바라 구조로 스프링식 버퍼 기능을 장착할 공간이 없는 경우, 흡착면이 경사진 워크에 최적
- **BPCG/PCG: 3단 자바라**  
신축성이 있는 자바라로 흡착면이 경사진 워크, 구형 워크에 최적
- **BPFG/PFG: 평형 패드**  
기본 타입의 평형 패드로 표면이 매끄럽고 변형이 없는 워크에 최적
- **BPJG/PJG: 2단 자바라(립 얇은 타입)**  
립 부분이 얇은 2단 자바라 패드로 스프링식 버퍼 기능을 장착할 공간이 없는 경우, 흡착면이 경사진 워크, 구형 워크에 최적

■ 형식번호



① 원산지                      ② 형상                      ③ 패드 직경                      ④ 재질                      ⑤ 옵션

① 원산지

| 기호  | 원산지 |
|-----|-----|
| 무기호 | 일본  |
| B   | 한국  |

② 형상

| 기호  | 형상                  |
|-----|---------------------|
| PAG | 박형                  |
| PBG | 2단 자바라<br>(립부 두꺼운형) |
| PCG | 3단 자바라              |
| PFG | 평형                  |
| PJG | 2단 자바라<br>(립부 얇은형)  |

③ 패드 직경

| 기호     | 패드 직경   | 기호  | 패드 직경 | 기호  | 패드 직경 |
|--------|---------|-----|-------|-----|-------|
| 1      | Ø1      | 5A  | Ø5    | 15  | Ø15   |
| 1.5A   | Ø1.5    | 5B  | Ø5    | 18  | Ø18   |
| 1.5    | Ø1.5    | 5   | Ø5    | 20A | Ø20   |
| 2A     | Ø2      | 6A  | Ø6    | 20B | Ø20   |
| 2      | Ø2      | 6   | Ø6    | 20  | Ø20   |
| 2X4A   | 2X4     | 7   | Ø7    | 25  | Ø25   |
| 2X4    | 2.2X4.2 | 8A  | Ø8    | 30B | Ø30   |
| 3      | Ø3      | 8   | Ø8    | 30  | Ø30   |
| 3.5A   | Ø3.5    | 10A | Ø10   | 35  | Ø35   |
| 3.5    | Ø3.5    | 10B | Ø10   | 40  | Ø40   |
| 3.5X7A | 3.5X7   | 10  | Ø10   | 50  | Ø50   |
| 3.5X7  | 3.5X7   | 15A | Ø15   |     |       |
| 4      | Ø4      | 15B | Ø15   |     |       |

④ 재질

| 기호     | 형상        |
|--------|-----------|
| N      | 니트릴       |
| S      | 실리콘       |
| F      | 불소        |
| U      | 우레탄       |
| NE     | 도전성 니트릴 ★ |
| SE     | 도전성 실리콘 ★ |
| FE     | 도전성 불소 ★  |
| NE-ESD | 분산성 니트릴 ★ |
| SE-ESD | 분산성 실리콘 ★ |

⑤ 옵션

| 기호  | 형상                  |
|-----|---------------------|
| 무기호 | 없음                  |
| MF  | 자국방지 <sup>주1)</sup> |

※ 옵션은 한국제품만 해당됩니다.  
주1) SE-ESD만 표준 (이외의 재질은 문의 바랍니다.)

※ 상기 외에 사양은 문의 바랍니다.

※ ★표시 소재는 한국패드만 표준이므로, 본사패드는 문의 바랍니다.

형상별 사이즈 대응표

| 기호  | 1 | 1.5 | 1.5A | 2 | 2A | 2X4 | 2X4A | 3 | 3.5 | 3.5A | 3.5X7 | 3.5X7A | 4 | 5 | 5A | 5B | 6 | 6A | 7 | 8 | 8A | 10 | 10A | 10B | 15 | 15A | 15B | 18 | 20 | 20A | 20B | 25 | 30 | 30B | 35 | 40 | 50 |   |   |
|-----|---|-----|------|---|----|-----|------|---|-----|------|-------|--------|---|---|----|----|---|----|---|---|----|----|-----|-----|----|-----|-----|----|----|-----|-----|----|----|-----|----|----|----|---|---|
| PAG |   |     |      |   |    |     |      |   |     |      |       |        |   |   |    | ●  |   |    |   |   |    |    |     | ○   | ○  |     | ○   | ○  |    |     | ○   | ●  | ●  | ○   | ○  |    | ●  | ● |   |
| PBG |   |     |      |   |    |     |      |   |     |      |       |        |   |   |    |    |   |    |   |   |    |    |     |     | ●  |     | ○   |    |    |     |     |    |    | ●   |    |    |    | ● | ● |
| PCG |   |     |      |   |    |     |      | ● | ●   |      |       |        |   | ● |    |    |   |    |   | ○ |    |    | ○   |     |    | ○   |     |    | ●  | ●   |     |    |    |     | ●  |    |    | ● | ● |
| PFG | ● | ●   | ●    | ● | ○  | ●   | ●    |   | ●   | ○    | ●     | ●      |   | ● | ○  |    | ● | ○  |   | ● | ○  | ●  | ○   | ●   | ○  | ●   | ○   |    | ●  |     | ●   | ●  | ○  |     | ●  | ●  | ●  | ● |   |
| PJG |   |     |      | ● |    |     |      |   |     |      |       |        | ○ |   |    |    | ○ |    |   |   | ○  |    | ○   |     | ○  |     |     | ○  |    |     |     |    | ○  | ●   | ○  |    | ●  | ● | ● |

※ ○는 한국 생산 제품, ●는 일본 생산 제품입니다.

■ 사양

표준 패드 재질표

| 기호     | 재질      | 경도(A/s) | 체적 저항치                                | 표면 저항치                                | 사용온도(°C)  | 색상      |
|--------|---------|---------|---------------------------------------|---------------------------------------|-----------|---------|
| N      | 니트릴     | 55      |                                       |                                       | -26 ~ 120 | 검정      |
| S      | 실리콘     | 55      |                                       |                                       | -60 ~ 250 | 반투명     |
| U      | 우레탄     | 55      |                                       |                                       | -20 ~ 75  | 청색      |
| F      | 불소      | 70      |                                       |                                       | -10 ~ 230 | 검정에 흰점  |
| NE     | 도전성 니트릴 | 70      | 10 <sup>2</sup> Ω ~ 10 <sup>4</sup> Ω |                                       | -26 ~ 120 | 검정에 파란점 |
| SE     | 도전성 실리콘 | 55      | 10 <sup>2</sup> Ω ~ 10 <sup>4</sup> Ω |                                       | -60 ~ 250 | 검정에 붉은점 |
| FE     | 도전성 불소  | 70      | 10 <sup>4</sup> Ω ~ 10 <sup>7</sup> Ω |                                       | 0 ~ 200   | 검정에 초록점 |
| NE-ESD | 분산성 니트릴 | 55      |                                       | 10 <sup>6</sup> Ω ~ 10 <sup>9</sup> Ω | -26 ~ 120 | 검정에 주황점 |
| SE-ESD | 분산성 실리콘 | 55      |                                       | 10 <sup>6</sup> Ω ~ 10 <sup>9</sup> Ω | -60 ~ 250 | 검정에 노란점 |

패드 일람표

| 시리즈          |                    | PAG   | PFG   | PBG             | PJG             | PCG             |
|--------------|--------------------|---|---|-----------------|-----------------|-----------------|
| 종류·형상        |                    | 박형  | 평형  | 자바라형            |                 |                 |
|              |                    | 평형  | 표준  | 2단 자바라          |                 | 3단 자바라          |
|              |                    |  |  | 립부 두꺼운형         | 립부 얇은형          |                 |
| 권장 워크        | 표면이 매끄럽고 변형이 없는 워크 | 표면이 매끄럽고 변형이 쉬운 워크  | 스프링식 버퍼를 설치할 수 없는 경우 흡착면이 비스듬한 경우   |                 |                 |                 |
| 대표적인 워크 표면형상 | 평면                 | ◎   | ○   | ◎               | ◎               | ◎               |
|              | 물결형                | ×   | △   | ◎               | ◎               | ◎               |
|              | 사선형                | ×   | ×   | ◎ <sup>*)</sup> | ◎ <sup>*)</sup> | ◎ <sup>*)</sup> |
|              | 단차                 | ×   | ×   | ×               | ×               | ×               |
|              | 오목형                | ×   | ×   | △               | △               | ◎               |
|              | 유분형                | △   | △   | ×               | △               | ×               |

주) 흡수 가능 경사면 각도: 5°

B/PAG 금구 일람표

| 패드 형식번호   | TN나사  | 고정식금구                                   | 버퍼식금구 (피팅장치불가)                     | 버퍼식금구  | 버퍼식 회전방지 금구  | 저본진 금구   | 하부버퍼식 금구   |
|-----------|---|---|------------------------------------|--|--|--|--|
| PAG-5B    | BTN-PS-2A-M3<br>BTN-PS-2A-M3F<br>BTN-PS-2A-M5 | 대응 금구 없음                                | 대응 금구 없음                           | 대응 금구 없음   | 대응 금구 없음   | 대응 금구 없음   | 대응 금구 없음   |
| B/PAG-10A | BTN-PS-10-M5<br>BTN-PS-10-M5F                 | BPFTK-10A-K<br>BPFYK-5A-K<br>(TN나사 불필요) | BPSS-L3 /<br>BPSS-L5<br>(TN나사 불필요) | BNAPF(T/Y)S-10A-3-K<br>BNAPF(T/Y)S-10A-10-K<br>BNAPF(T/Y)S-10A-15-K<br>(TN나사 불필요)              | BNAPF(T/Y)H-5A-3-K<br>BNAPF(T/Y)H-5A-10-K<br>BNAPF(T/Y)H-5A-15-K<br>(TN나사 불필요)                 | BNAPF(T)S-10A-10-K-<br>(PE/SPE)<br>BNAPF(T)S-10A-15-K-<br>(PE/SPE)<br>(TN나사:<br>BTN-PS-10-M5 필요) | BNAPFTH-10A-5-K-LB<br>BNAPFTH-10A-10-K-LB<br>BNAPFTH-10A-15-K-LB<br>(TN나사:<br>BTN-PS-10-M5 필요) |
| B/PAG-10B |   |   | 대응 금구 없음                           |  |  |  |  |
| B/PAG-15A |   |   | 대응 금구 없음                           |  |  |  |  |
| B/PAG-15B |   |   | 대응 금구 없음                           |  |  |  |  |
| B/PAG-20A |   |   | 대응 금구 없음                           |  |  |  |  |
| PAG-20B   |   |   | 대응 금구 없음                           |  |  |  |  |
| PAG-25    | -   | BPF(T/Y)K-25-K<br>(TN나사 불필요)            | 대응 금구 없음                           | BNAPF(T/Y)S-25-6-K<br>BNAPF(T/Y)S-25-15-K<br>BNAPF(T/Y)S-25-30-K<br>(TN나사 불필요)                 | BNAPF(T/Y)H-25-6-K<br>BNAPF(T/Y)H-25-15-K<br>BNAPF(T/Y)H-25-30-K<br>(TN나사 불필요)                 | 대응 금구 없음   | 대응 금구 없음   |
| B/PAG-30  |   |   |                                    | BNAPF(T/Y)S-25-6-K<br>BNAPF(T/Y)S-25-15-K<br>BNAPF(T/Y)S-25-30-K<br>(TN나사:<br>BTN-PA-30-M6 필요) | BNAPF(T/Y)H-25-6-K<br>BNAPF(T/Y)H-25-15-K<br>BNAPF(T/Y)H-25-30-K<br>(TN나사:<br>BTN-PA-30-M6 필요) |  |  |
| B/PAG-30B |   |   |                                    | BTN-PA-30-M6   | 대응 금구 없음   |  |  |
| PAG-40    | -   | BPF(T/Y)K-25-K<br>(TN나사 불필요)            | 대응 금구 없음                           | BNAPF(T/Y)S-25-6-K<br>BNAPF(T/Y)S-25-15-K<br>BNAPF(T/Y)S-25-30-K<br>(TN나사 불필요)                 | BNAPF(T/Y)H-25-6-K<br>BNAPF(T/Y)H-25-15-K<br>BNAPF(T/Y)H-25-30-K<br>(TN나사 불필요)                 | 대응 금구 없음   | 대응 금구 없음   |
| PAG-50    |   |   |                                    | 대응 금구 없음   | 대응 금구 없음   |  |  |

※ 상기 외에 사양은 문의 바랍니다.

## B/PBG 금구 일람표

| 패드 형식번호   | TN나사                          | 고정식금구                                     | 버퍼식금구 (피팅장치불가)                   | 버퍼식금구  | 버퍼식 회전방지 금구  | 저분진 금구  | 하부버퍼식 금구  |
|-----------|-------------------------------|---|----------------------------------|--|--|---|---|
| PBG-10A   | BTN-PS-10-M5<br>BTN-PS-10-M5F | BPFTK-10A-K<br>BPFYK-5A-K<br>(TN나사 불필요)   | BPSS-L3<br>BPSS-L5<br>(TN나사 불필요) | BNAPF(T/Y)S-10A-3-K<br>BNAPF(T/Y)S-10A-10-K<br>BNAPF(T/Y)S-10A-15-K<br>(TN나사 불필요)              | BNAPF(T/Y)H-5A-3-K<br>BNAPF(T/Y)H-5A-10-K<br>BNAPF(T/Y)H-5A-15-K<br>(TN나사 불필요)                 | BNAPFTS-10A-10-K-(PE/SPE)<br>BNAPFTS-10A-15-K-(PE/SPE)<br>(TN나사: BTN-PS-10-M5 필요) | BNAPFTH-10A-5-K-LB<br>BNAPFTH-10A-10-K-LB<br>BNAPFTH-10A-15-K-LB<br>(TN나사: BTN-PS-10-M5 필요) |
| B/PBG-15A |                               |   |                                  |  |  |   |   |
| B/PBG-20  | BTN-PF-20-M5                  | BPF(T/Y)K-15-K<br>(TN나사: BTN-PF-20-M5 필요) | 대응 금구 없음                         | BNAPB(T/Y)S-20-6-K<br>BNAPB(T/Y)S-20-15-K<br>BNAPB(T/Y)S-20-30-K<br>(TN나사: BTN-PF-20-M5 필요)    | BNAPB(T/Y)H-20-6-K<br>BNAPB(T/Y)H-20-15-K<br>BNAPB(T/Y)H-20-30-K<br>(TN나사: BTN-PF-20-M5 필요)    | BNAPFTS-10A-10-K-(PE/SPE)<br>BNAPFTS-10A-15-K-(PE/SPE)<br>(TN나사: BTN-PF-20-M5 필요) | BNAPFTH-10A-5-K-LB<br>BNAPFTH-10A-10-K-LB<br>BNAPFTH-10A-15-K-LB<br>(TN나사: BTN-PF-20-M5 필요) |
| PBG-30    | BTN-PF-25-M6                  | BPF(T/Y)K-25-K<br>(TN나사: BTN-PF-25-M6 필요) |                                  | BNAPF(T/Y)S-20B-6-K<br>BNAPF(T/Y)S-20B-15-K<br>BNAPF(T/Y)S-20B-30-K<br>(TN나사: BTN-PF-25-M6 필요) | BNAPF(T/Y)H-20B-6-K<br>BNAPF(T/Y)H-20B-15-K<br>BNAPF(T/Y)H-20B-30-K<br>(TN나사: BTN-PF-25-M6 필요) | 대응 금구 없음  | 대응 금구 없음  |
| PBG-40    |                               |   |                                  |  |  |   |   |
| PBG-50    | BTN-PF-50-M6<br>BTN-PF-50-M8  | BPF(T/Y)K-50-K<br>(TN나사: BTN-PF-50-M6 필요) | 대응 금구 없음                         | BNAPF(T/Y)S-20B-6-K<br>BNAPF(T/Y)S-20B-15-K<br>BNAPF(T/Y)S-20B-30-K<br>(TN나사: BTN-PF-50-M6 필요) | BNAPF(T/Y)H-20B-6-K<br>BNAPF(T/Y)H-20B-15-K<br>BNAPF(T/Y)H-20B-30-K<br>(TN나사: BTN-PF-50-M6 필요) | 대응 금구 없음  | 대응 금구 없음  |

※ 상기 외에 사양은 문의 바랍니다.

## B/PCG 금구 일람표

| 패드 형식번호  | TN나사  | 고정식금구                                     | 버퍼식금구 (피팅장치불가)                   | 버퍼식금구  | 버퍼식 회전방지 금구  | 저분진 금구  | 하부버퍼식 금구  |
|----------|---|---|----------------------------------|--|--|---|---|
| PCG-3    | BTN-PS-2A-M3<br>BTN-PS-2A-M3F<br>BTN-PS-2A-M5 | 대응 금구 없음                                  | 대응 금구 없음                         | 대응 금구 없음   | 대응 금구 없음   | 대응 금구 없음  | 대응 금구 없음  |
| PCG-3.5  | 대응 금구 없음                                      |   |                                  |  |  |   |   |
| PCG-5    | BTN-PS-10-M5<br>BTN-PS-10-M5F                 | BPF(T/Y)K-5A-K<br>(TN나사 불필요)              | BPSS-L3<br>BPSS-L5<br>(TN나사 불필요) | BNAPF(T/Y)S-5A-3-K<br>BNAPF(T/Y)S-5A-6-K<br>(TN나사 불필요)   | BNAPF(T/Y)H-5-3-K<br>BNAPF(T/Y)H-5-10-K<br>BNAPF(T/Y)H-5-15-K<br>(TN나사 불필요)                    | BNAPFTS-10A-10-K-(PE/SPE)<br>BNAPFTS-10A-15-K-(PE/SPE)<br>(TN나사: BTN-PF-20-M5 필요) | BNAPFTH-10A-5-K-LB<br>BNAPFTH-10A-10-K-LB<br>BNAPFTH-10A-15-K-LB<br>(TN나사: BTN-PF-20-M5 필요) |
| B/PCG-7  |   |   |                                  |  |  |   |   |
| B/PCG-10 | BTN-PC-10-M5                                  | BPF(T/Y)K-15-K<br>(TN나사: BTN-PC-10-M5 필요) | 대응 금구 없음                         | BNAPC(T/Y)S-10-3-K<br>BNAPC(T/Y)S-10-10-K<br>BNAPC(T/Y)S-10-15-K<br>(TN나사: BTN-PC-10-M5 필요)    | BNAPC(T/Y)H-10-3-K<br>BNAPC(T/Y)H-10-10-K<br>BNAPC(T/Y)H-10-15-K<br>(TN나사: BTN-PC-10-M5 필요)    | BNAPFTS-10A-10-K-(PE/SPE)<br>BNAPFTS-10A-15-K-(PE/SPE)<br>(TN나사: BTN-PC-10-M5 필요) | BNAPFTH-10A-5-K-LB<br>BNAPFTH-10A-10-K-LB<br>BNAPFTH-10A-15-K-LB<br>(TN나사: BTN-PC-10-M5 필요) |
| B/PCG-15 |   |   |                                  |  |  |   |   |
| PCG-18   |   |   |                                  |  |  |   |   |
| PCG-20   |   |   |                                  |  |  |   |   |
| PCG-30   | BTN-PC-30-M6<br>BTN-PC-30-M8                  | BPF(T/Y)K-50-K<br>(TN나사: BTN-PC-30-M8 필요) | 대응 금구 없음                         | BNAPF(T/Y)S-20B-6-K<br>BNAPF(T/Y)S-20B-15-K<br>BNAPF(T/Y)S-20B-30-K<br>(TN나사: BTN-PC-30-M6 필요) | BNAPF(T/Y)H-20B-6-K<br>BNAPF(T/Y)H-20B-15-K<br>BNAPF(T/Y)H-20B-30-K<br>(TN나사: BTN-PC-30-M6 필요) | 대응 금구 없음  | 대응 금구 없음  |
| PCG-40   |   |   |                                  |  |  |   |   |

※ 상기 외에 사양은 문의 바랍니다.

B/PFG 금구 일람표

| 패드 형식번호  | TN나사  | 고정식금구                                   | 버퍼식금구 (피팅장치불가)                | 버퍼식금구   | 버퍼식 회전방지 금구   | 저분진 금구   | 하부버퍼식 금구   |
|--|---|---|-------------------------------|---|---|--|--|
| PFG-1  | 대응금구 없음                                       | 대응금구 없음                                 | 대응금구 없음                       | 대응금구 없음   | 대응금구 없음   | 대응금구 없음  | 대응금구 없음  |
| PFG-1.5  |   |   |                               |   |   |  |  |
| PFG-2  |   |   |                               |   |   |  |  |
| PFG-3.5  |   |   |                               |   |   |  |  |
| PFG-2X4  |   |   |                               |   |   |  |  |
| PFG-3.5X7  |   |   |                               |   |   |  |  |
| PFG-5  |   |   |                               |   |   |  |  |
| PFG-6  |   |   |                               |   |   |  |  |
| PFG-8  |   |   |                               |   |   |  |  |
| PFG-10   |   |   |                               |   |   |  |  |
| PFG-15   | BTN-PF-15-M5                                  | BPF(T/Y)K-15-K (TN나사: BTN-PF-15-M5 필요)  | 대응금구 없음                       | 대응금구 없음   | 대응금구 없음   | 대응금구 없음  | 대응금구 없음  |
| PFG-20   | BTN-PF-20-M5                                  | BPF(T/Y)K-15-K (TN나사: BTN-PF-20-M5 필요)  |                               |   |   |  |  |
| PFG-1.5A<br>B/PFG-2A<br>B/PFG-3.5A                             | BTN-PS-2A-M3<br>BTN-PS-2A-M3F<br>BTN-PS-2A-M5 | BPF(T/Y)K-1.5A-K (TN나사 불필요)             |                               |   |   |  |  |
| PFG-2X4A<br>PFG-3.5X7A   | BTN-PS-2X4A-M3<br>BTN-PS-2X4A-M3F             | 대응금구 없음                                 | 대응금구 없음                       | 대응금구 없음   | BNAPF(T/Y)H-2X4A-3-K<br>BNAPF(T/Y)H-2X4A-10-K<br>BNAPF(T/Y)H-2X4A-15-K (TN나사 불필요)           |  |  |
| B/PFG-5A<br>B/PFG-6A<br>B/PFG-8A                               | BTN-PS-10-M5<br>BTN-PS-10-M5F                 | BPF(T/Y)K-5A-K (TN나사 불필요)               | BPSS-L3<br>BPSS-L5 (TN나사 불필요) | BNAPF(T/Y)S-5A-3-K<br>BNAPF(T/Y)S-5A-6-K (TN나사 불필요)   | BNAPF(T/Y)H-5A-3-K<br>BNAPF(T/Y)H-5A-10-K<br>BNAPF(T/Y)H-5A-15-K (TN나사 불필요)                 | BNAPFTS-10A-10-K-(PE/SPE)<br>BNAPFTS-10A-15-K-(PE/SPE) (TN나사: BTN-PS-10-M5 필요) | BNAPFTH-10A-5-K-LB<br>BNAPFTH-10A-10-K-LB<br>BNAPFTH-10A-15-K-LB (TN나사: BTN-PS-10-M5 필요) |
| B/PFG-10A  |   | BPF(T/Y)K-10A-K / BPFYK-5A-K (TN나사 불필요) |                               | BNAPF(T/Y)S-10A-3-K<br>BNAPF(T/Y)S-10A-10-K<br>BNAPF(T/Y)S-10A-15-K (TN나사 불필요)              |   |  |  |
| B/PFG-15A<br>PFG-20B<br>PFG-25<br>B/PFG-30<br>PFG-35<br>PFG-40 |   | 대응금구 없음                                 |                               | 대응금구 없음   |   |  |  |
| PFG-50   | BTN-PF-50-M6<br>BTN-PF-50-M8                  | BPF(T/Y)K-50-K (TN나사: BTN-PF-50-M8 필요)  | 대응금구 없음                       | BNAPF(T/Y)S-20B-6-K<br>BNAPF(T/Y)S-20B-15-K<br>BNAPF(T/Y)S-20B-30-K (TN나사: BTN-PF-50-M6 필요) | BNAPF(T/Y)H-20B-6-K<br>BNAPF(T/Y)H-20B-15-K<br>BNAPF(T/Y)H-20B-30-K (TN나사: BTN-PF-50-M6 필요) |  |  |

※ 상기 외에 사양은 문의 바랍니다.

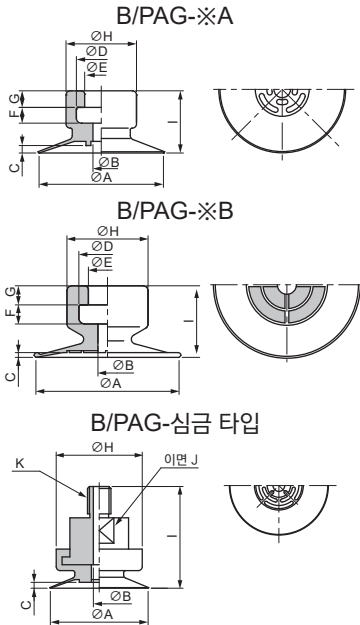
B/PJG 금구 일람표

| 패드 형식번호  | TN나사  | 고정식금구                                  | 버퍼식금구 (피팅장치불가)                | 버퍼식금구   | 버퍼식 회전방지 금구   | 저분진 금구   | 하부버퍼식 금구   |
|----------|---|--|-------------------------------|---|---|--|--|
| PJG-2    | BTN-PS-2A-M3<br>BTN-PS-2A-M3F<br>BTN-PS-2A-M5 | BPF(T/Y)K-1.5A-K (TN나사 불필요)            | BPSS-S3<br>BPSS-S5 (TN나사 불필요) | BNAPF(T/Y)S-1.5A-3-K<br>BNAPF(T/Y)S-1.5A-6-K (TN나사 불필요)                                     | BNAPF(T/Y)H-1.5A-3-K<br>BNAPF(T/Y)H-1.5A-10-K<br>BNAPF(T/Y)H-1.5A-15-K (TN나사 불필요)           |  |  |
| B/PJG-4  | BTN-PS-10-M5<br>BTN-PS-10-M5F                 | BPF(T/Y)K-5A-K (TN나사 불필요)              | BPSS-L3<br>BPSS-L5 (TN나사 불필요) | BNAPF(T/Y)S-5A-3-K<br>BNAPF(T/Y)S-5A-6-K (TN나사 불필요)   | BNAPF(T/Y)H-5A-3-K<br>BNAPF(T/Y)H-5A-10-K<br>BNAPF(T/Y)H-5A-15-K (TN나사 불필요)                 | BNAPFTS-10A-10-K-(PE/SPE)<br>BNAPFTS-10A-15-K-(PE/SPE) (TN나사: BTN-PS-10-M5 필요) | BNAPFTH-10A-5-K-LB<br>BNAPFTH-10A-10-K-LB<br>BNAPFTH-10A-15-K-LB (TN나사: BTN-PS-10-M5 필요) |
| B/PJG-6  |   |  |                               |   |   |  |  |
| B/PJG-8  |   |  |                               |   |   |  |  |
| B/PJG-10 | BTN-PF-15-M5                                  | BPF(T/Y)K-15-K (TN나사: BTN-PF-15-M5 필요) | 대응금구 없음                       | BNAPC(T/Y)S-10-3-K<br>BNAPC(T/Y)S-10-10-K<br>BNAPC(T/Y)S-10-15-K (TN나사: BTN-PF-15-M5 필요)    | BNAPC(T/Y)H-10-3-K<br>BNAPC(T/Y)H-10-10-K<br>BNAPC(T/Y)H-10-15-K (TN나사: BTN-PF-15-M5 필요)    | BNAPFTS-10A-10-K-(PE/SPE)<br>BNAPFTS-10A-15-K-(PE/SPE) (TN나사: BTN-PF-15-M5 필요) | BNAPFTH-10A-5-K-LB<br>BNAPFTH-10A-10-K-LB<br>BNAPFTH-10A-15-K-LB (TN나사: BTN-PF-15-M5 필요) |
| B/PJG-15 |   |  |                               |   |   |  |  |
| B/PJG-20 | BTN-PF-20-M5                                  | BPF(T/Y)K-15-K (TN나사: BTN-PF-20-M5 필요) | 대응금구 없음                       | BNAPB(T/Y)S-20-6-K<br>BNAPB(T/Y)S-20-15-K<br>BNAPB(T/Y)S-20-30-K (TN나사: BTN-PF-20-M5 필요)    | BNAPB(T/Y)H-20-6-K<br>BNAPB(T/Y)H-20-15-K<br>BNAPB(T/Y)H-20-30-K (TN나사: BTN-PF-20-M5 필요)    | BNAPFTS-10A-10-K-(PE/SPE)<br>BNAPFTS-10A-15-K-(PE/SPE) (TN나사: BTN-PF-20-M5 필요) | BNAPFTH-10A-5-K-LB<br>BNAPFTH-10A-10-K-LB<br>BNAPFTH-10A-15-K-LB (TN나사: BTN-PF-20-M5 필요) |
| PJG-25   |   |  |                               |   |   |  |  |
| B/PJG-30 | BTN-PF-25-M6                                  | BPF(T/Y)K-25-K (TN나사: BTN-PF-25-M6 필요) | 대응금구 없음                       | BNAPF(T/Y)S-20B-6-K<br>BNAPF(T/Y)S-20B-15-K<br>BNAPF(T/Y)S-20B-30-K (TN나사: BTN-PF-25-M6 필요) | BNAPF(T/Y)H-20B-6-K<br>BNAPF(T/Y)H-20B-15-K<br>BNAPF(T/Y)H-20B-30-K (TN나사: BTN-PF-25-M6 필요) | 대응금구 없음  | 대응금구 없음  |
| PJG-35   |   |  |                               |   |   |  |  |
| PJG-40   |   |  |                               |   |   |  |  |
| PJG-50   | BTN-PF-50-M6<br>BTN-PF-50-M8                  | BPF(T/Y)K-50-K (TN나사: BTN-PF-50-M8 필요) | 대응금구 없음                       | BNAPF(T/Y)S-20B-6-K<br>BNAPF(T/Y)S-20B-15-K<br>BNAPF(T/Y)S-20B-30-K (TN나사: BTN-PF-50-M6 필요) | BNAPF(T/Y)H-20B-6-K<br>BNAPF(T/Y)H-20B-15-K<br>BNAPF(T/Y)H-20B-30-K (TN나사: BTN-PF-50-M6 필요) |  |  |

※ 상기 외에 사양은 문의 바랍니다.

## 외형 치수도

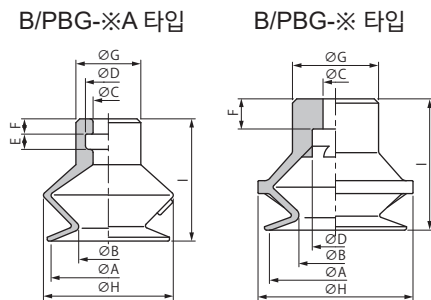
### ● B/PAG 외형도



| 형식번호      | ∅A | ∅B | C   | ∅D | ∅E | F | G   | ∅H      | I   | J  | K      |
|-----------|----|----|-----|----|----|---|-----|---------|-----|----|--------|
| PAG-5B    | 5  | 1  | 0.3 | 3  | 2  | 1 | 1.5 | 4       | 4   | -  | -      |
| B/PAG-10A | 10 | 2  | 0.6 | 6  | 4  | 2 | 2   | 9/8.5   | 7.5 | -  | -      |
| B/PAG-10B | 10 | 2  | 0.3 | 6  | 4  | 2 | 2   | 9/8.5   | 7.5 | -  | -      |
| B/PAG-15A | 15 | 2  | 0.9 | 6  | 4  | 2 | 2   | 8.7/8.5 | 7.5 | -  | -      |
| B/PAG-15B | 15 | 2  | 0.5 | 6  | 4  | 2 | 2   | 8.7/8.5 | 7.5 | -  | -      |
| B/PAG-20A | 20 | 2  | 1.2 | 6  | 4  | 2 | 2   | 10/9    | 10  | -  | -      |
| PAG-20B   | 20 | 2  | 0.8 | 6  | 4  | 2 | 2   | 8.5     | 9   | -  | -      |
| PAG-25    | 25 | 3  | 1.5 | -  | -  | - | -   | 22      | 26  | 13 | M6 X 1 |
| B/PAG-30  | 30 | 3  | 1.8 | -  | -  | - | -   | 22      | 26  | 13 | M6 X 1 |
| B/PAG-30B | 30 | 3  | 0.3 | 10 | 6  | 3 | 4   | 16/15   | 11  | -  | -      |
| PAG-40    | 40 | 3  | 2.4 | -  | -  | - | -   | 22      | 26  | 13 | M6 X 1 |
| PAG-50    | 50 | 3  | 3   | -  | -  | - | -   | 22      | 26  | 13 | M6 X 1 |

※ 림부위의 패턴 및 외형은 생산지, 사이즈마다 조금씩 차이가 있으므로 상세 내용은 문의 바랍니다.  
 ※ 상기 이외에 사이즈는 문의 바랍니다.

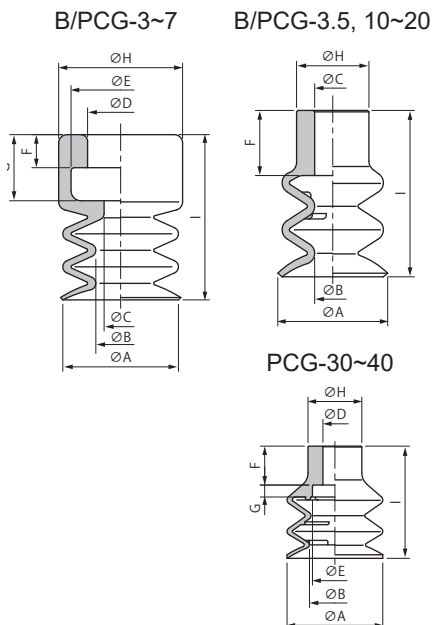
### ● B/PBG 외형도



| 형식번호      | ∅A   | ∅B   | ∅C  | ∅D   | E | F   | ∅G   | ∅H   | I    |
|-----------|------|------|-----|------|---|-----|------|------|------|
| PBG-10A   | 10.6 | 5    | 4   | 6    | 2 | 2   | 8.5  | 12.5 | 13.5 |
| B/PBG-15A | 15   | 7.7  | 4   | 6    | 2 | 2   | 8.5  | 17   | 16   |
| B/PBG-20  | 20   | 10.8 | 4.6 | 10.8 | - | 4.5 | 15   | 24   | 19.5 |
| PBG-30    | 30   | 17   | 5.8 | 10.8 | - | 7   | 20   | 36   | 30.5 |
| PBG-40    | 40   | 23   | 6.2 | 10.8 | - | 7   | 25   | 46   | 30.2 |
| PBG-50    | 50   | 32.4 | 7.8 | 19.8 | - | 7   | 28.5 | 59.5 | 36.5 |

※ 외형은 생산지, 사이즈마다 조금씩 차이가 있으므로 상세 내용은 문의 바랍니다.  
 ※ 상기 이외에 사이즈는 문의 바랍니다.

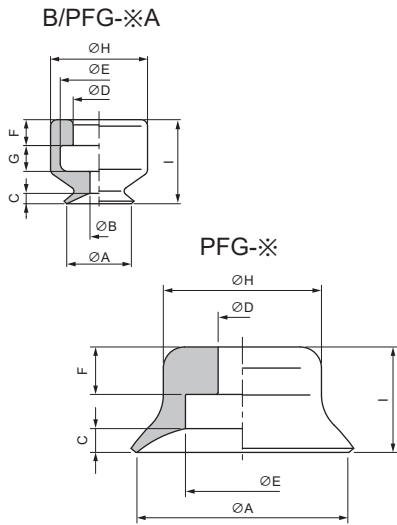
### ● B/PCG 외형도



| 형식번호     | ∅A   | ∅B  | ∅C  | ∅D | ∅E | F   | G   | ∅H  | I    |
|----------|------|-----|-----|----|----|-----|-----|-----|------|
| PCG-3    | 2.8  | 1.2 | 1.2 | 2  | 3  | 1.5 | 2.5 | 4   | 6    |
| PCG-3.5  | 3.5  | 1.2 | 1.2 | -  | -  | -   | -   | 4   | 7    |
| PCG-5    | 5    | 2   | 2   | 4  | 6  | 2   | 4   | 7.5 | 9.5  |
| B/PCG-7  | 7    | 3   | 2   | 4  | 6  | 2   | 4   | 7.5 | 10   |
| B/PCG-10 | 9    | 4   | 5   | -  | -  | 7   | -   | 9   | 15   |
| B/PCG-15 | 15.2 | 5   | 5   | -  | -  | 9   | -   | 10  | 23   |
| PCG-18   | 18.6 | 8   | 5   | -  | -  | 9   | -   | 10  | 23   |
| PCG-20   | 20   | 9.5 | 4.5 | -  | -  | 9   | -   | 10  | 23   |
| PCG-30   | 32   | 17  | -   | 8  | 15 | 13  | 4   | 18  | 37.5 |
| PCG-40   | 42   | 16  | -   | 8  | 15 | 13  | 4   | 20  | 46   |

※ 외형은 생산지, 사이즈마다 조금씩 차이가 있으므로 상세 내용은 문의 바랍니다.  
 ※ 상기 이외에 사이즈는 문의 바랍니다.

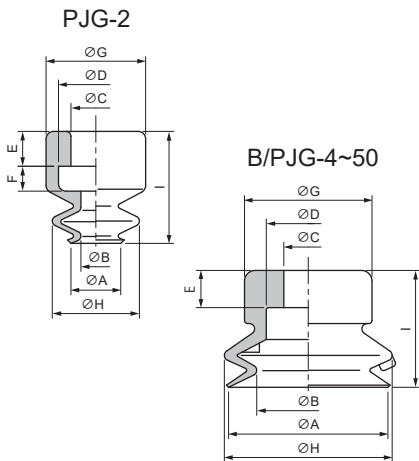
● B/PFG 외형도



| 형식번호       | ØA  | ØB  | C   | ØD  | ØE   | F   | G | ØH  | I   |
|------------|-----|-----|-----|-----|------|-----|---|-----|-----|
| PFG-1.5A   | 1.5 | 1   | 0.4 | 2   | 3    | 1.5 | 1 | 4   | 4   |
| B/PFG-2A   | 2   | 1.2 | 0.4 | 2   | 3    | 1.5 | 1 | 4   | 4   |
| B/PFG-3.5A | 3.5 | 1.2 | 0.5 | 2   | 3    | 1.5 | 1 | 4.2 | 4   |
| B/PFG-5A   | 5   | 1.4 | 0.8 | 4   | 6    | 2   | 2 | 7.5 | 6.5 |
| B/PFG-6A   | 6   | 2   | 0.8 | 4   | 6    | 2   | 2 | 7.5 | 6.5 |
| B/PFG-8A   | 8   | 2   | 1.2 | 4   | 6    | 2   | 2 | 8   | 7   |
| PFG-10     | 10  | -   | 1.3 | 4.6 | 5.8  | 3.5 | - | 11  | 8   |
| B/PFG-10A  | 10  | 2   | 1.5 | 4   | 6    | 2   | 2 | 8.5 | 7.5 |
| PFG-15     | 15  | -   | 1.9 | 4.6 | 7.8  | 2.5 | - | 12  | 8   |
| B/PFG-15A  | 15  | 2   | 2   | 4   | 6    | 2   | 2 | 9   | 8   |
| PFG-20     | 20  | -   | 2.3 | 4.6 | 10.8 | 4.5 | - | 15  | 10  |
| PFG-25     | 25  | -   | 3   | 6   | 11   | 7   | - | 16  | 14  |
| B/PFG-30   | 29  | -   | 2   | 6   | 11   | 7   | - | 14  | 12  |
| PFG-35     | 35  | -   | 3   | 6   | 11   | 7   | - | 21  | 14  |
| PFG-40     | 40  | -   | 3.5 | 6   | 11   | 7   | - | 24  | 14  |
| PFG-50     | 50  | -   | 4   | 8   | 20   | 7   | - | 27  | 15  |

※ 외형은 생산지, 사이즈마다 조금씩 차이가 있으므로 상세 내용은 문의 바랍니다.  
 ※ 상기 이외에 사이즈는 문의 바랍니다.

● B/PJG 외형도

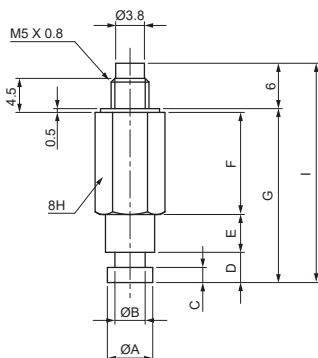


| 형식번호     | ØA | ØB   | ØC  | ØD   | E   | F | ØG   | ØH   | I    |
|----------|----|------|-----|------|-----|---|------|------|------|
| PJG-2    | 2  | 1.2  | 2   | 3    | 1.4 | 1 | 4    | 3.5  | 4.5  |
| B/PJG-4  | 4  | 2.5  | 2   | 3    | 1.5 | - | 4    | 4.6  | 5.5  |
| B/PJG-6  | 6  | 3.3  | 4   | 6    | 2   | - | 7.5  | 7.8  | 9    |
| B/PJG-8  | 8  | 5.3  | 4   | 6    | 2   | - | 8    | 9.8  | 9    |
| B/PJG-10 | 10 | 6.8  | 4.6 | 7.8  | 3.5 | - | 11   | 11.8 | 9.5  |
| B/PJG-15 | 15 | 9.7  | 4.6 | 7.9  | 3.5 | - | 12   | 15.8 | 11   |
| B/PJG-20 | 20 | 13   | 4.6 | 10.8 | 4.5 | - | 15   | 21   | 13   |
| PJG-25   | 25 | 14.5 | 4.6 | 10.8 | 4.5 | - | 17.5 | 26   | 15.5 |
| B/PJG-30 | 30 | 16   | 5.8 | 10.8 | 7   | - | 20   | 31   | 18   |
| PJG-35   | 35 | 20.5 | 5.8 | 10.8 | 7   | - | 25   | 36   | 18   |
| PJG-40   | 40 | 25   | 5.8 | 10.8 | 7   | - | 30   | 40   | 18   |
| PJG-50   | 50 | 32.1 | 7.8 | 19.8 | 7   | - | 40   | 53   | 20   |

※ 외형은 생산지, 사이즈마다 조금씩 차이가 있으므로 상세 내용은 문의 바랍니다.  
 ※ 상기 이외에 사이즈는 문의 바랍니다.

● 버퍼식금구(피팅장착불가) 외형도

※ 하기 이외에 도면은 문의 바랍니다

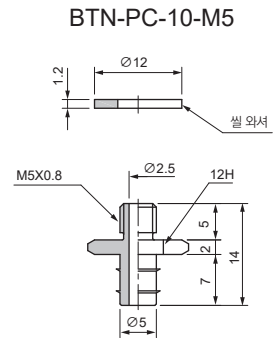
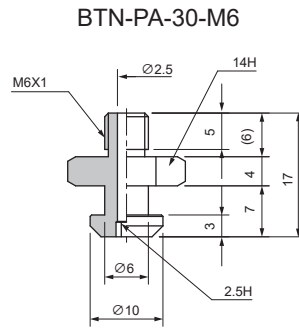
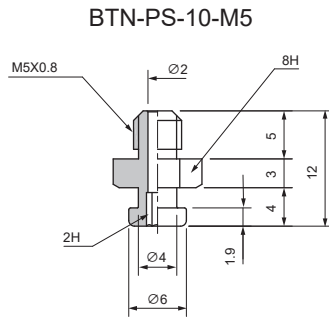
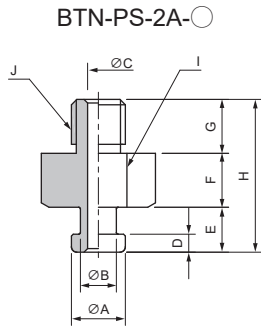


| 형식      | A | B | C | D   | E | F    | G    | I    |
|---------|---|---|---|-----|---|------|------|------|
| BPSS-S3 | 3 | 2 | 1 | 2.5 | 3 | 11.5 | 17.5 | 23.5 |
| BPSS-S5 | 3 | 2 | 1 | 2.5 | 5 | 13.5 | 21.5 | 27.5 |
| BPSS-L3 | 6 | 4 | 2 | 4   | 3 | 11.5 | 19   | 25   |
| BPSS-L5 | 6 | 4 | 2 | 4   | 5 | 13.5 | 23   | 29   |

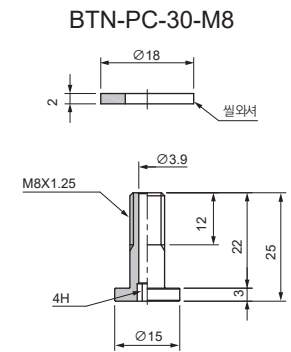
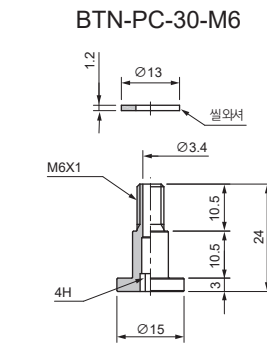
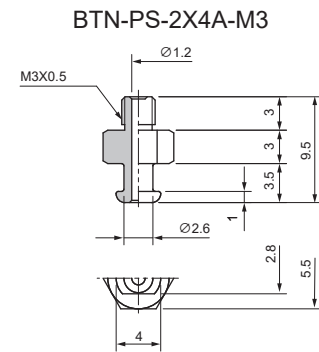
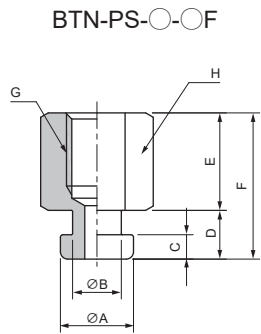
※ 외형은 생산지, 사이즈마다 조금씩 차이가 있으므로 상세 내용은 문의 바랍니다.  
 ※ 상기 이외에 사이즈는 문의 바랍니다.

● TN나사 외형도

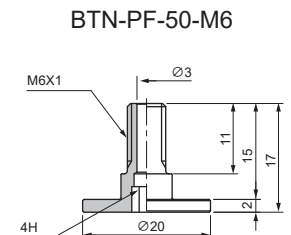
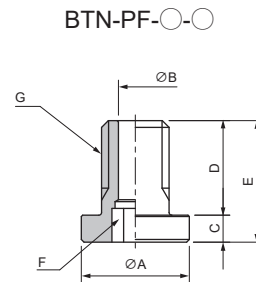
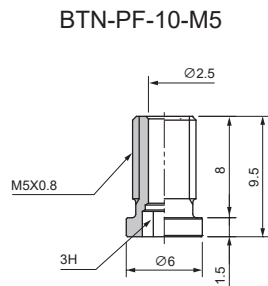
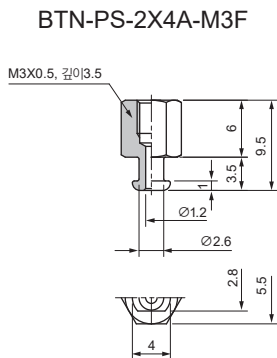
www.convum.co.kr



| 형식           | A | B | C   | D | E   | F | G | H    | I    | J      |
|--------------|---|---|-----|---|-----|---|---|------|------|--------|
| BTN-PS-2A-M3 | 3 | 2 | 1.2 | 1 | 2.5 | 3 | 3 | 8.5  | 5.5H | M3X0.5 |
| BTN-PS-2A-M5 | 3 | 2 | 1.2 | 1 | 2.5 | 3 | 5 | 10.5 | 5.5H | M5X0.8 |

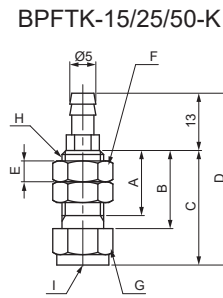
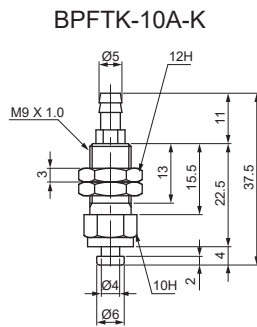
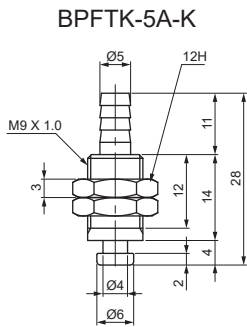


| 형식            | A | B | C | D   | E | F   | G    | H              |
|---------------|---|---|---|-----|---|-----|------|----------------|
| BTN-PS-2A-M3F | 3 | 2 | 1 | 2.5 | 6 | 8.5 | 5.5H | M3X0.5, 깊이 3.5 |
| BTN-PS-10-M5F | 6 | 4 | 2 | 4   | 8 | 12  | 8H   | M5X0.8, 깊이 6   |

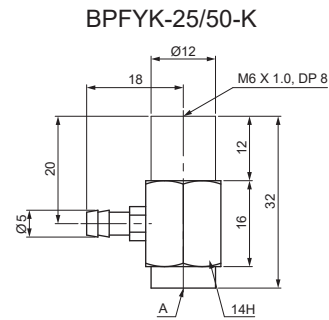
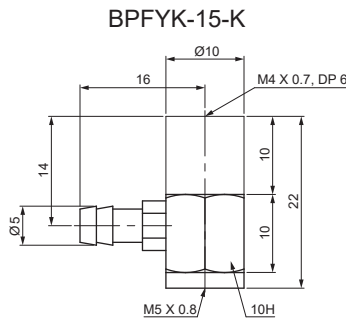
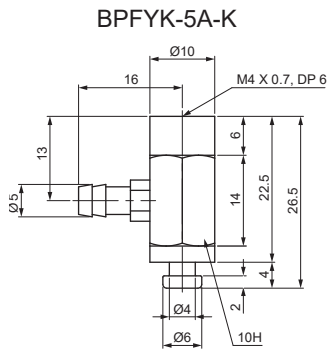


| 형식           | A  | B   | C   | D  | E    | F  | G       |
|--------------|----|-----|-----|----|------|----|---------|
| BTN-PF-15-M8 | 8  | 2.5 | 2   | 7  | 9    | 3H | M3X0.5  |
| BTN-PF-20-M5 | 11 | 2.5 | 2   | 9  | 11   | 3H | M5X0.8  |
| BTN-PF-25-M6 | 11 | 2.9 | 1.5 | 15 | 16.5 | 3H | M6X1.0  |
| BTN-PF-50-M8 | 20 | 3.9 | 2   | 15 | 17   | 4H | M8X1.25 |

● 고정식 금구외형도 ※ 하기 이외에 도면은 문의 바랍니다



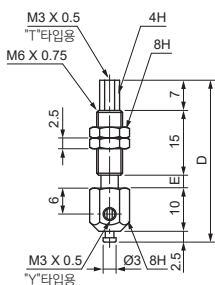
| 형식       | A    | B  | C  | D  | E | F   | G   | H       | I       |
|----------|------|----|----|----|---|-----|-----|---------|---------|
| BPFTK-15 | 12.5 | 15 | 22 | 33 | 4 | 10H | 10H | M8X1.25 | M5X0.8  |
| BPFTK-25 | 17   | 20 | 32 | 43 | 5 | 14H | 14H | M10X1.5 | M6X1.0  |
| BPFTK-50 | 17   | 20 | 32 | 43 | 5 | 14H | 14H | M10X1.5 | M8X1.25 |



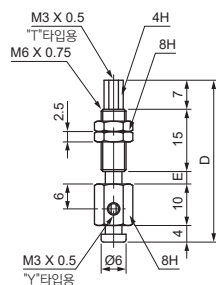
| 형식       | A       |
|----------|---------|
| BPFYK-25 | M6X1.0  |
| BPFYK-50 | M8X1.25 |

● 버퍼식금구 외형도 ※ 하기 이외에 도면은 문의 바랍니다

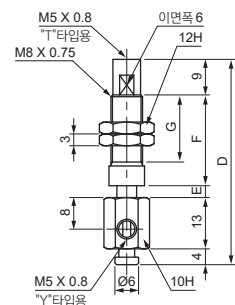
BNAPFT(Y)S-1.5A-○-K



BNAPFT(Y)S-5A-○-K



BNAPFT(Y)S-10A-○-K



| 형식                  | D    | E |
|---------------------|------|---|
| BNAPFT(Y)S-1.5A-3-K | 37.5 | 3 |
| BNAPFT(Y)S-1.5A-6-K | 40.5 | 6 |

| 형식                   | D    | E    |
|----------------------|------|------|
| BNAPFT(Y)S-5A-3-K    | 39   | 3    |
| BNAPFT(Y)S-5A-6-K    | 42   | 6    |
| BNAPFT(Y)H-1.5A-15-K | 30.5 | 24.5 |

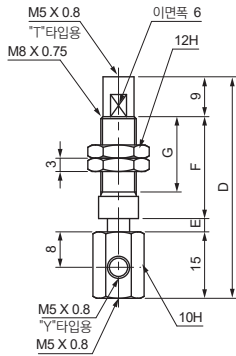
| 형식                  | D    | E  | F    | G    |
|---------------------|------|----|------|------|
| BNAPFT(Y)S-10A-3-K  | 52   | 3  | 23   | 17   |
| BNAPFT(Y)S-10A-10-K | 59   | 10 |      |      |
| BNAPFT(Y)S-10A-15-K | 71.5 | 15 | 30.5 | 24.5 |



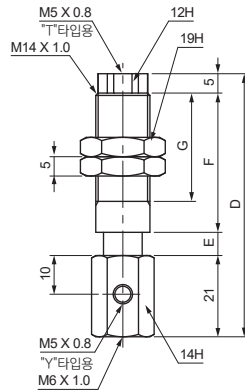
● 버퍼식금구 외형도 ※ 하기 이외에 도면은 문의 바랍니다

www.convum.co.kr

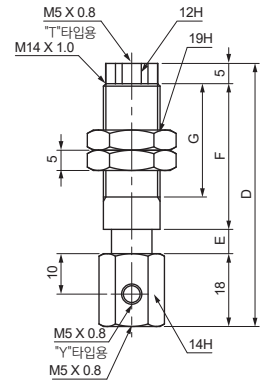
BNAPCT(Y)S-10-○-K



BNAPAT(Y)S-25-○-K / BNAPFT(Y)S-20B-○-K



BNAPBT(Y)S-20-○-K



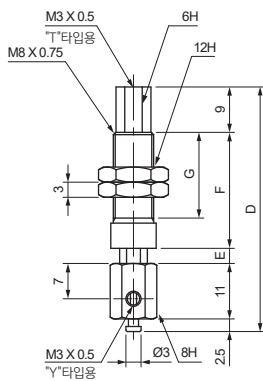
| 형식                 | D    | E  | F  | G  |
|--------------------|------|----|----|----|
| BNAPCT(Y)S-10-3-K  | 50   | 3  | 23 | 17 |
| BNAPCT(Y)S-10-10-K | 57   | 10 |    |    |
| BNAPCT(Y)S-10-15-K | 69.5 | 15 | 31 | 25 |

| 형식                  | D   | E  | F  | G  |
|---------------------|-----|----|----|----|
| BNAPAT(Y)S-25-6-K   | 68  | 6  | 36 | 28 |
| BNAPAT(Y)S-25-15-K  | 77  | 15 |    |    |
| BNAPAT(Y)S-25-30-K  | 114 | 30 | 58 | 50 |
| BNAPFT(Y)S-20B-6-K  | 68  | 6  | 36 | 28 |
| BNAPFT(Y)S-20B-15-K | 77  | 15 |    |    |
| BNAPFT(Y)S-20B-30-K | 114 | 30 | 58 | 50 |

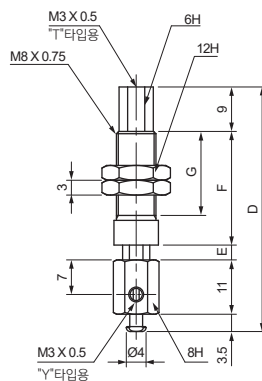
| 형식                 | D   | E  | F  | G  |
|--------------------|-----|----|----|----|
| BNAPBT(Y)S-20-6-K  | 65  | 6  | 36 | 28 |
| BNAPBT(Y)S-20-15-K | 74  | 15 |    |    |
| BNAPBT(Y)S-20-30-K | 111 | 30 | 58 | 50 |

● 버퍼식 회전방지 금구 외형도 ※ 하기 이외에 도면은 문의 바랍니다

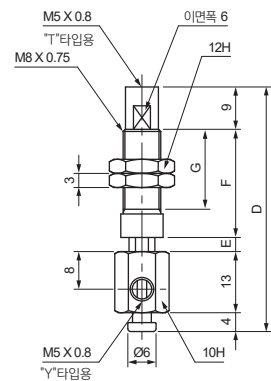
BNAPFT(Y)H-1.5A-○-K



BNAPFT(Y)H-2X4A-○-K



BNAPFT(Y)H-5A-○-K / BNAPCT(Y)H-5-○-K

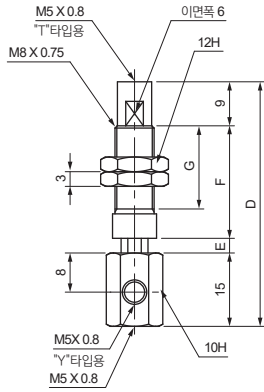


| 형식                   | D    | E  | F    | G    |
|----------------------|------|----|------|------|
| BNAPFT(Y)H-1.5A-3-K  | 48.5 | 3  | 23   | 17   |
| BNAPFT(Y)H-1.5A-10-K | 55.5 | 10 |      |      |
| BNAPFT(Y)H-1.5A-15-K | 68   | 15 | 30.5 | 24.5 |

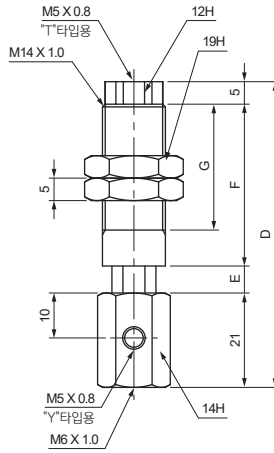
| 형식                   | D    | E  | F    | G    |
|----------------------|------|----|------|------|
| BNAPFT(Y)H-2X4A-3-K  | 49.5 | 3  | 23   | 17   |
| BNAPFT(Y)H-2X4A-10-K | 56.5 | 10 |      |      |
| BNAPFT(Y)H-2X4A-15-K | 69   | 15 | 30.5 | 24.5 |

| 형식                 | D    | E  | F    | G    |
|--------------------|------|----|------|------|
| BNAPFT(Y)H-5A-3-K  | 52   | 3  | 23   | 17   |
| BNAPFT(Y)H-5A-10-K | 59   | 10 |      |      |
| BNAPFT(Y)H-5A-15-K | 71.5 | 15 | 30.5 | 24.5 |
| BNAPCT(Y)H-5-3-K   | 52   | 3  | 23   | 17   |
| BNAPCT(Y)H-5-10-K  | 59   | 10 |      |      |
| BNAPCT(Y)H-5-15-K  | 71.5 | 15 | 30.5 | 24.5 |

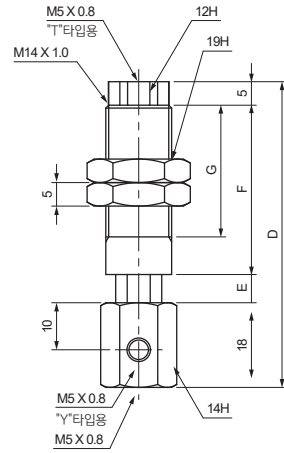
BNAPCT(Y)H-10-○-K



BNAPAT(Y)H-25-○-K / BNAPFT(Y)H-20B-○-K



BNAPBT(Y)H-20-○-K



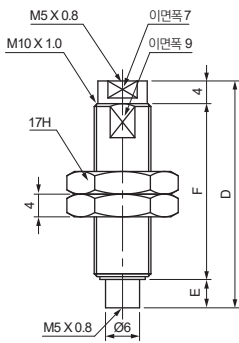
| 형식                 | D    | E  | F    | G    |
|--------------------|------|----|------|------|
| BNAPCT(Y)H-10-3-K  | 50   | 3  | 23   | 17   |
| BNAPCT(Y)H-10-10-K | 57   | 10 |      |      |
| BNAPCT(Y)H-10-15-K | 69.5 | 15 | 30.5 | 24.5 |

| 형식                  | D   | E  | F  | G  |
|---------------------|-----|----|----|----|
| BNAPAT(Y)H-25-6-K   | 68  | 6  | 36 | 28 |
| BNAPAT(Y)H-25-15-K  | 77  | 15 |    |    |
| BNAPAT(Y)H-25-30-K  | 114 | 30 | 58 | 50 |
| BNAPFT(Y)H-20B-6-K  | 68  | 6  | 36 | 28 |
| BNAPFT(Y)H-20B-15-K | 77  | 15 |    |    |
| BNAPFT(Y)H-20B-30-K | 114 | 30 | 58 | 50 |

| 형식                 | D   | E  | F  | G  |
|--------------------|-----|----|----|----|
| BNAPBT(Y)H-20-6-K  | 65  | 6  | 36 | 28 |
| BNAPBT(Y)H-20-15-K | 74  | 15 |    |    |
| BNAPBT(Y)H-20-30-K | 111 | 30 | 58 | 50 |

● 하부 버퍼식 금구 외형도

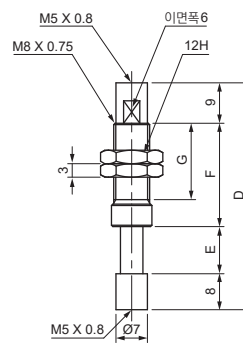
BNAPFTH-10A-○-K-LB



| 형식                  | D  | E  | F  |
|---------------------|----|----|----|
| BNAPFTH-10A-5-K-LB  | 40 | 5  | 31 |
| BNAPFTH-10A-10-K-LB | 50 | 10 | 36 |
| BNAPFTH-10A-15-K-LB | 60 | 15 | 41 |

● 저분진 버퍼식 금구 외형도

BNAPFTS-10A-○-K-PE/SPE



| 형식                      | D    | E    | F    | G    |
|-------------------------|------|------|------|------|
| BNAPFTS-10A-10-K-PE/SPE | 50.5 | 10.5 | 23   | 17   |
| BNAPFTS-10A-15-K-PE/SPE | 63   | 15.5 | 30.5 | 24.5 |